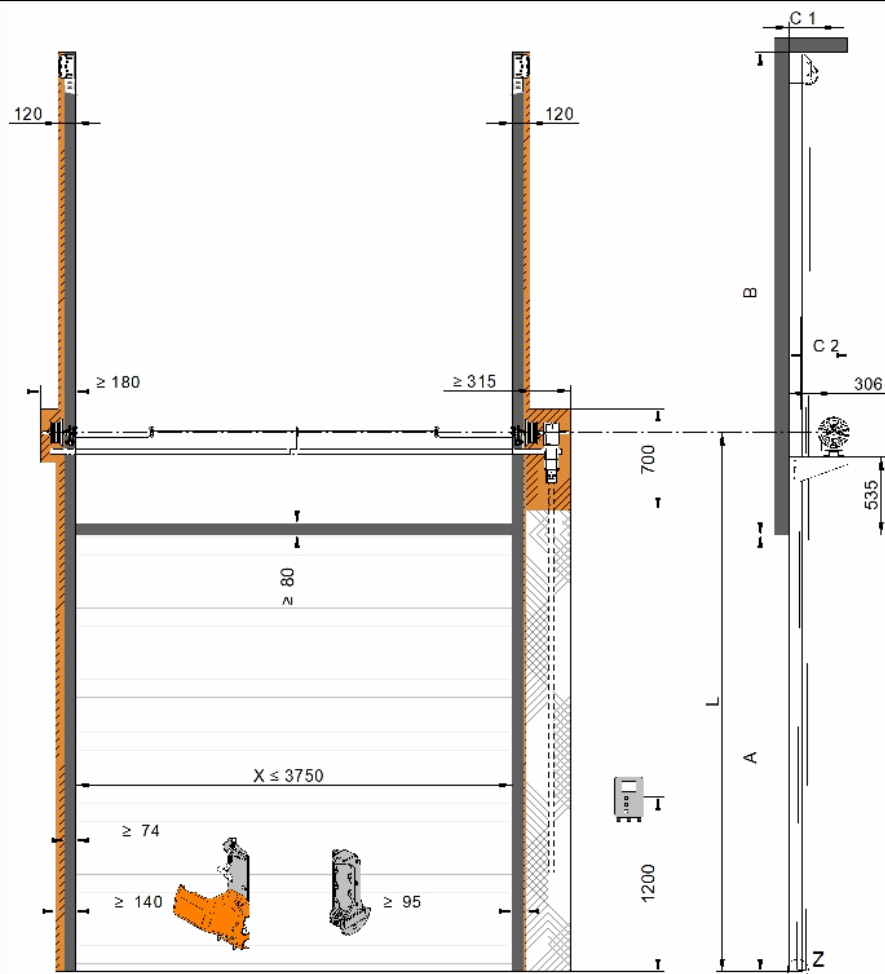
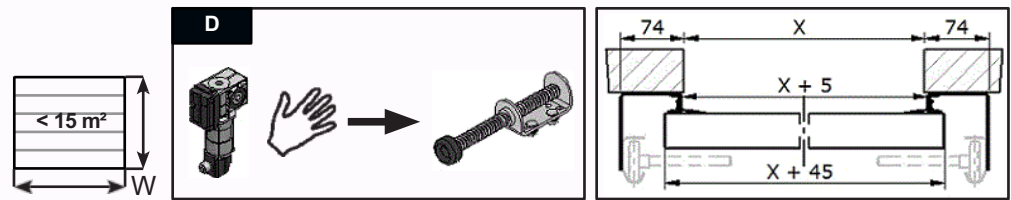


ACT Suoranosto akselipalkilla lastauslaiturin oville



Paneelin vahvuus: 40-80mm



C 1	Vapaa-tila vaakajohteille	= ≥ 210 mm
B	Vapaa ylätila	= $A + 500$ mm
P	Oven paino	D Pysäytin jousi
X	Oviaukon leveys	W Oven pinta-ala
A	Oviaukon korkeus	
L	Akselin keskikohta	

Pituus		
Putkipalkki (60*40*2)	$X + 340$ mm	$X + 340$ mm
Akseli	$X + 340$ mm	$X + 485$ mm

- Vapaa sivutila ketjukäytölle
- Pakollinen kiinnityspinta / runko
- Vapaa sivutila teollisuus moottorille / vajjerin katkeamissuojalle.

A	Vajjeritela			P	C 2	L
	Akseli					
mm	mm	Tuuma	kg	mm	mm	
≤ 3300	3115	$\varnothing 214,0$	1	≤ 300	≥ 445	$A + 705$
≤ 4000	3116	$\varnothing 276,2$	1	≤ 300	≥ 480	$A + 730$